

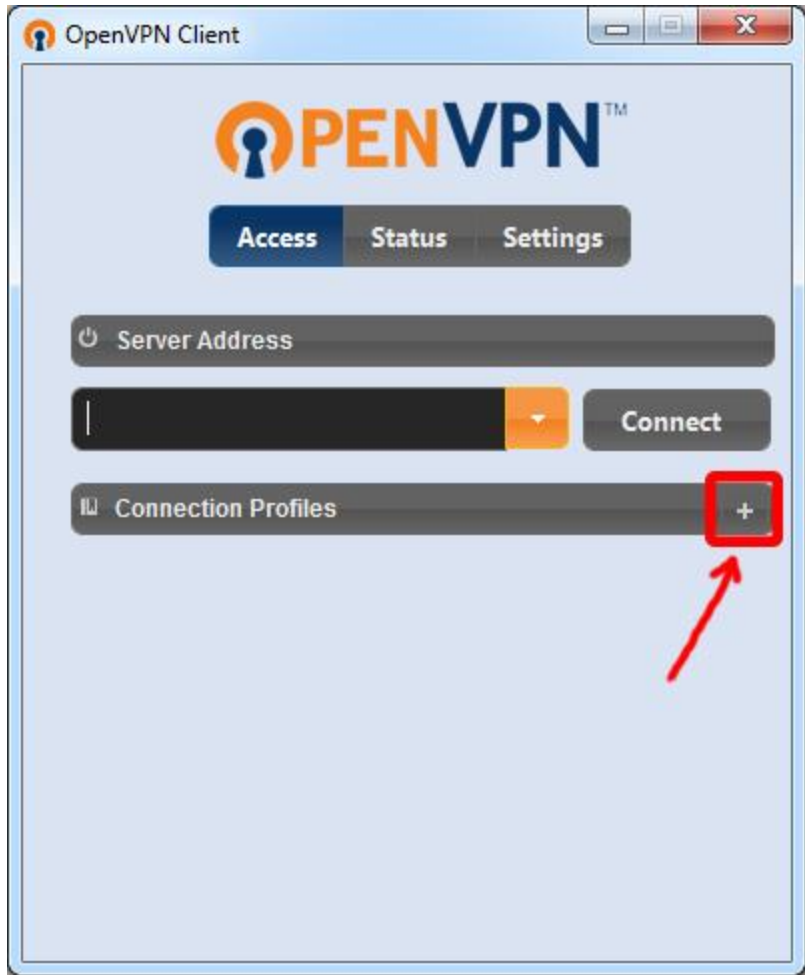
نحوه نصب و تنظیم در Windows

آموزش ورژن جدید برنامه ؟ نسخه ناپایدار در ویندوز 8

توجه : چنانچه قبلاً نسخه ای از نرم افزار های Viscosity یا Open VPN را نصب کرده اید، آن ها را Uninstall کرده و سیستم خود را ریستارت کنید. ابتدا نسخه مربوطه را از بخش کانکشن ها دانلود کنید توجه داشته باشید آخرین نسخه ارائه گشته از این نرم افزار متأسفانه بعضاً در نسخه هایی از ویندوز 8 که بسته ی Netframework 3.5 بر روی آنها نصب نیست اجرا نمی گردد در صورتی که با خطا مواجه گردیدید آپدیت های Netframwork را از سایت مایکروسافت دریافت و نصب کنید. در صورتی که بر هر دلیلی امکان نصب فایل فوق وجود نداشت نسخه ی قدیمی تر ولی سازگار این برنامه را از بخش کانکشن ها دانلود کنید

آموزش ورژن جدید نرم افزار

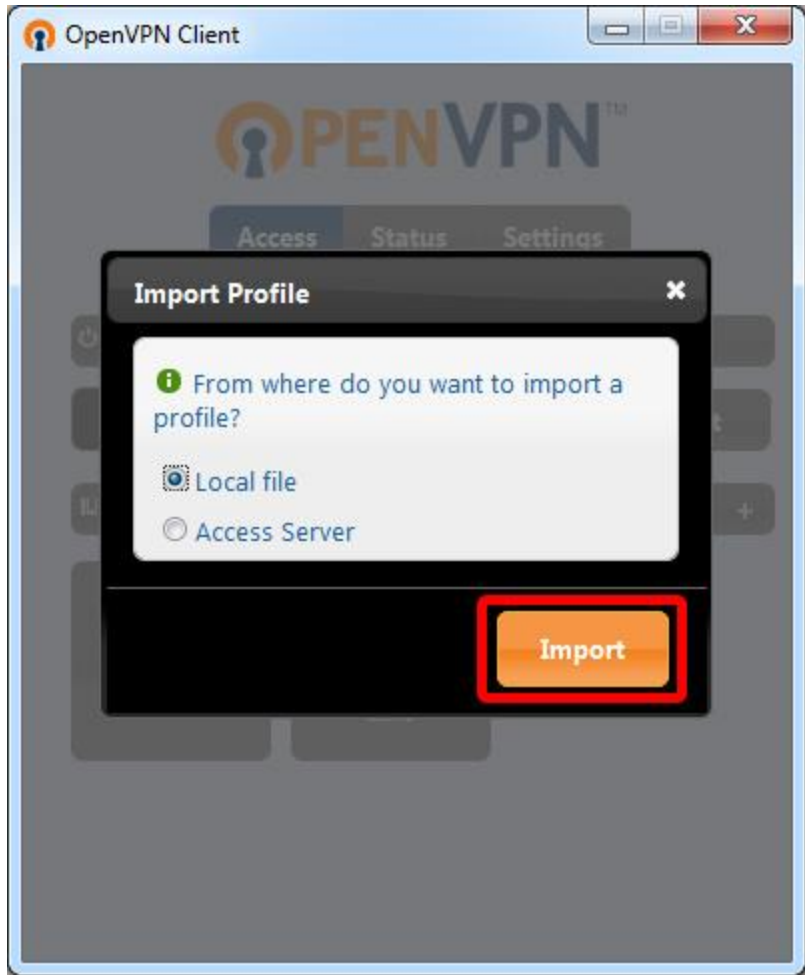
- ۲- فایل دانلود شده را نصب نمایید. اگر در هنگام نصب، با سوالی مبنی بر تایید نصب driver مواجه شدید، تایید کنید.
 - ۳- فایل تنظیمات سرور که در پوشه ی دانلود شده کانکشن موجود می باشد را از حالت فشرده خارج کنید
- بقیه مراحل را همانند عکس انجام دهید



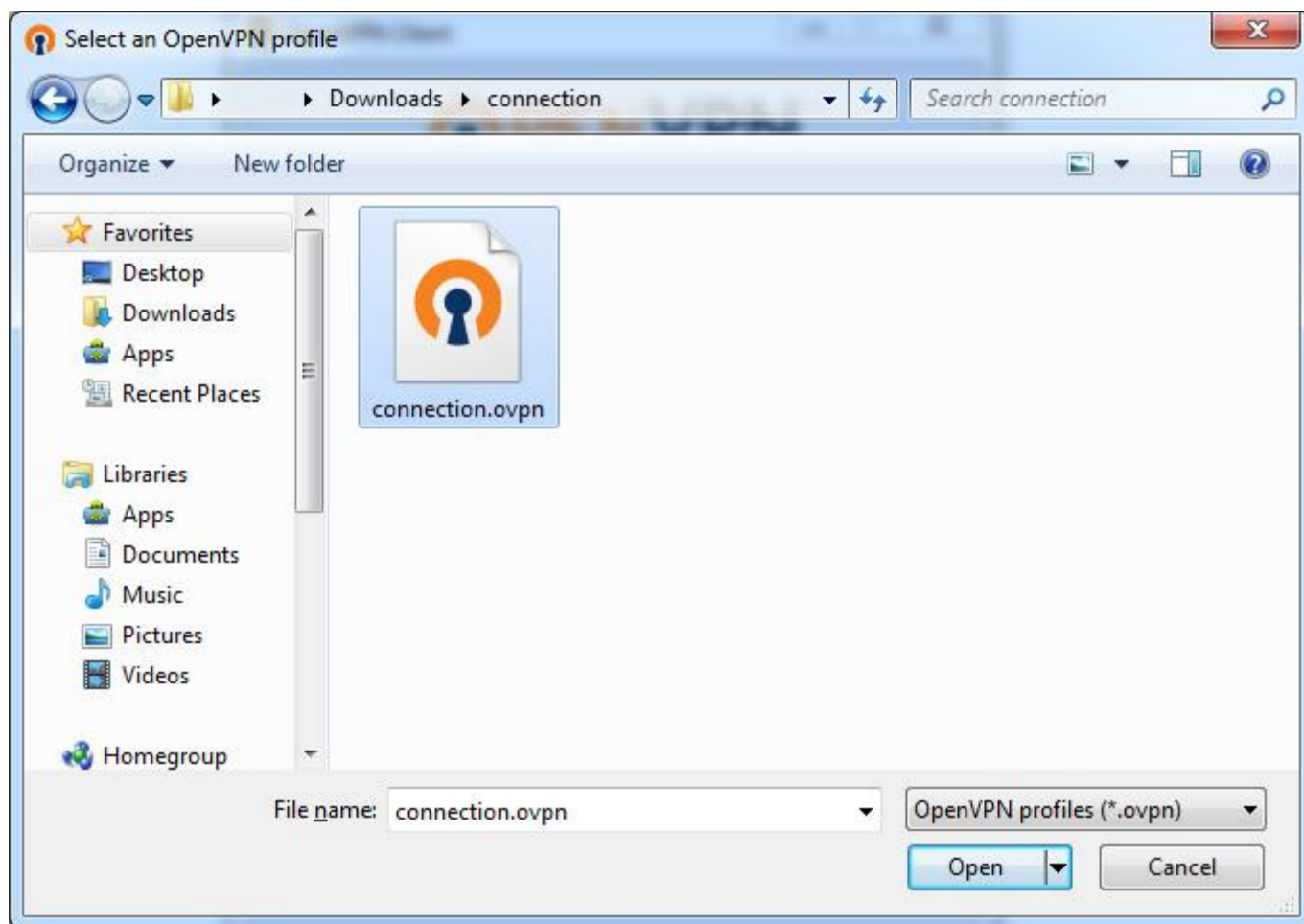
روی + کلیک کنید.



روی Local file کلیک کنید.



روی Import کلیک کنید.



فایل کانفیگ را پیدا کرده و باز کنید.



روی Save کلیک کنید.



روی نماد Atash.Port.TCP/UDP کلیک کنید.



یوزر و پسورد خود را بنویسید و قسمت نشان داده شده را تیک بزنید. سپس روی Login کلیک کنید.



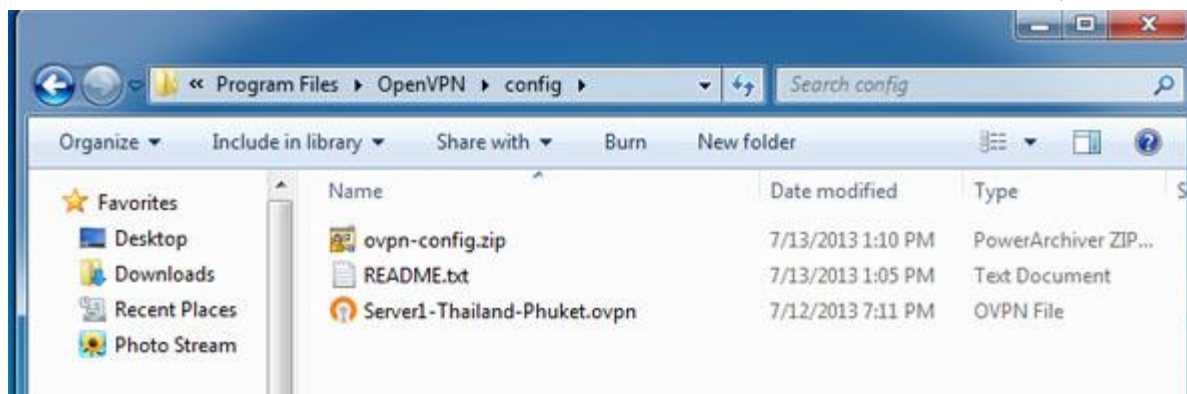
اکنون اتصال شما برقرار شده است.
در این لحظه کانکشن برقرار شده و قابل استفاده است.

آموزش اتصال به روش قدیمی

برنامه را دانلود کنید

اگر در هنگام نصب، با سوالی مبنی بر تایید نصب driver مواجه شدید، تایید کنید.

محتویات فایل تنظیمات را از حالت زیپ خارج کرده و مطابق شکل زیر در مسیر نصب که معمولاً به صورت "C:\Program Files\OpenVPN\config" می باشد، کپی کنید.

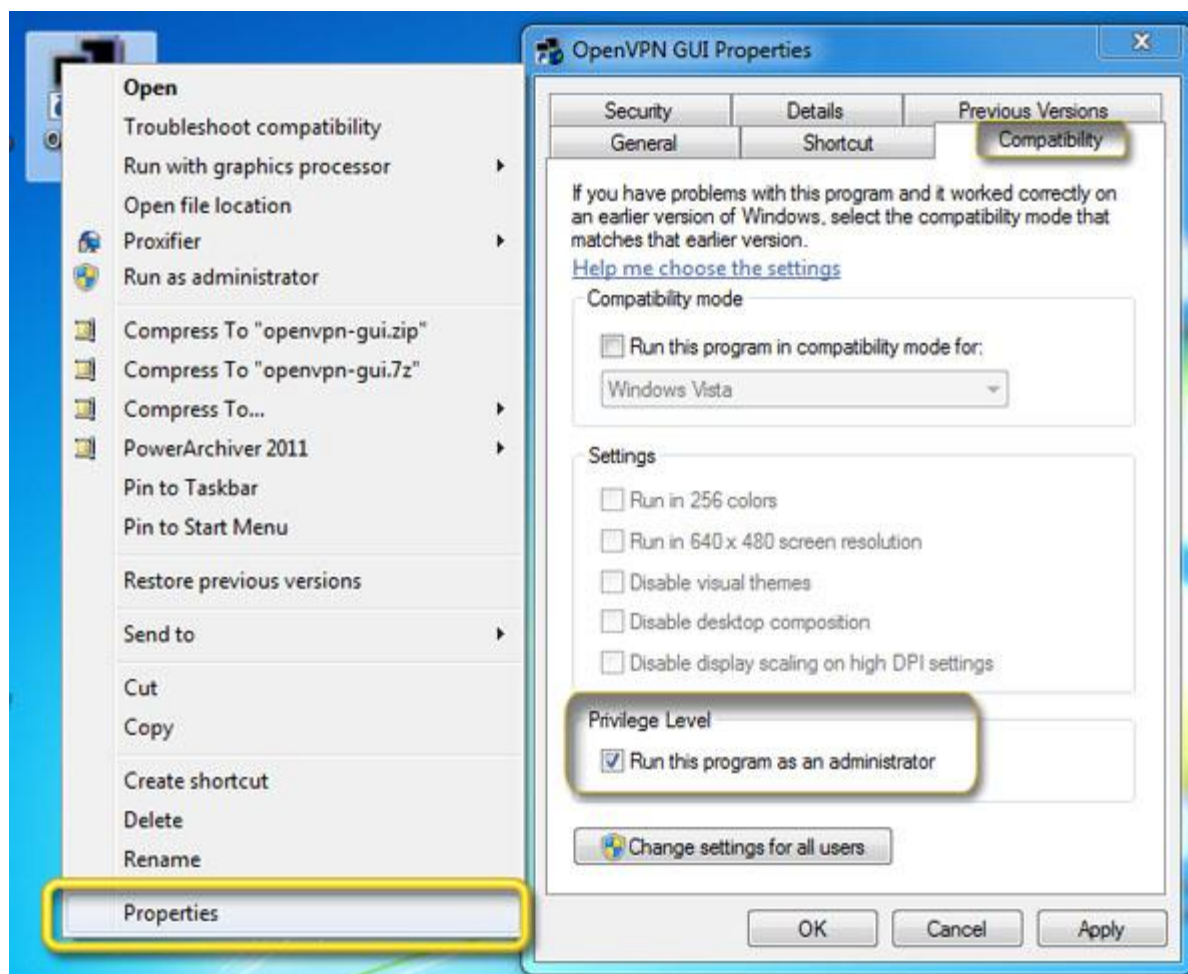


۵- در دسکتاپ روی آیکن OpenVPN GUI راست کلیک کرده و گزینه Properties را انتخاب کنید و مطابق شکل زیر گزینه "Run this program as an administrator" را فعال کنید. این مورد برای ویندوز XP لازم نمی باشد.

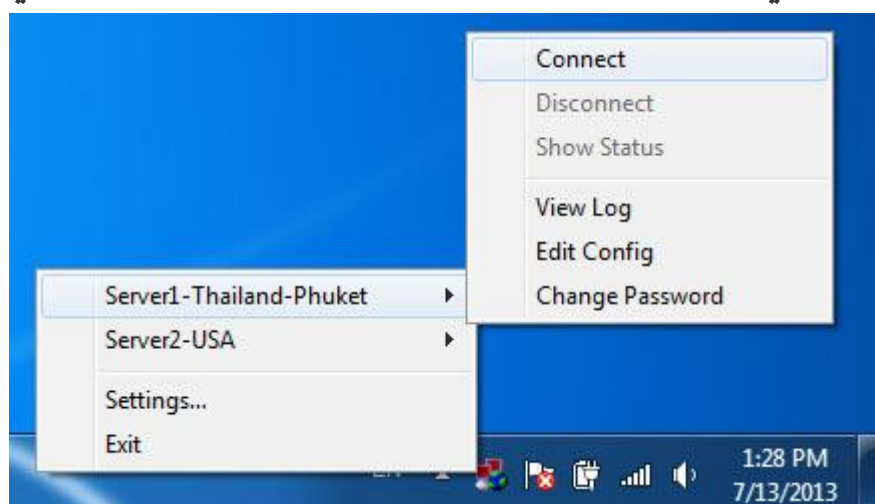
اگر آیکون برنامه بر روی دسکتاپ وجود نداشت به مسیر نصب برنامه بر روی درایو مورد نظر رفته (این مسیر در حالت پیش و بدون تغییر

C:\Program Files\OpenVPN می باشد)

وارد پوشه ی bin شده و فایل openvpn-gui را همانند دستور عمل فوق الذکر تنظیم کنید

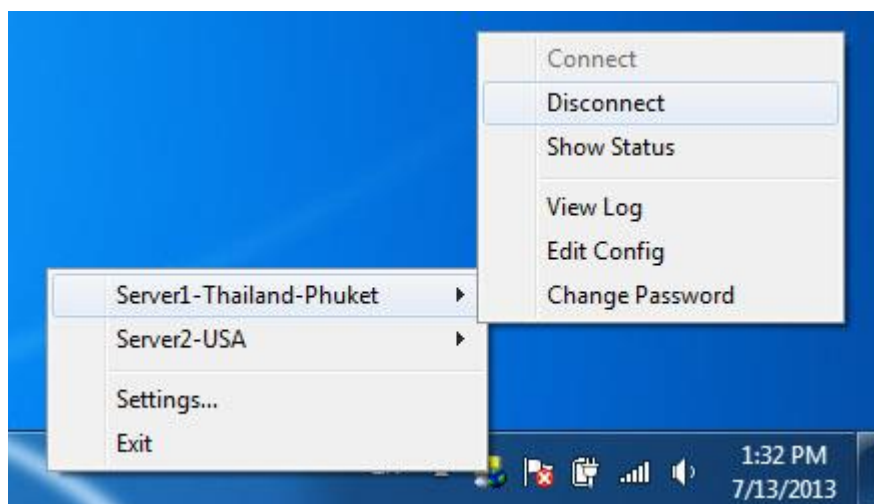


۶- روی آیکن **openvpn-gui** دابل کلیک کرده و آن را اجرا کنید. سپس مطابق شکل زیر از کنار ساعت به سرور مورد نظر وصل شوید.



نکته ۱: قبل از اتصال اگر به وی پی ان یا https متصل هستید، آنرا قطع کنید.

نکته ۲: در هنگام اتصال آیکن Open VPN به رنگ زرد و در صورت موفق آمیز بودن اتصال به رنگ سبز در می آید.
توجه: برای قطع ارتباط مطابق شکل زیر کلید Disconnect را برای سروری که با آن وصل شده اید، بزنید.



مشکلات استفاده از OpenVPN

من می توانم به VPN وصل شوم اما بعد از اتصال هیچ صفحه ای باز نمی شود. این مشکل معمولاً به دلیل تنظیمات فایروال خود ویندوز یا فایروال آنتی ویروس می باشد. فایروال هر دو را غیر فعال کرده سپس امتحان کنید. بعد از وارد کردن نام کاربری و کلمه عبور، دوباره از من آن ها را می پرسد. اگر این خطا رو دریافت می کنید، به احتمال زیاد نام کاربری و یا رمز عبور را اشتباه تایپ می کنید و یا یوزر شما در حال حاضر آنلاین می باشد.